

BANQUE : BANCA NAZIONALE DEL LAVORO (BNL, GROUPE BNP PARIBAS)



„CETTE SOLUTION A APPORTÉ UNE AMÉLIORATION DÉCISIVE PAR RAPPORT À LA SITUATION ANTÉRIEURE, DANS LAQUELLE COHABITAIENT DIFFÉRENTES APPLICATIONS POUR L'ACCÈS AUX BASES DE DONNÉES LES PLUS VARIÉES.“

ROBERTO CARESSA, DIRECTION OPÉRATIONNELLE, SERVICE ORGANISATION BNL

L'histoire d'une banque, l'histoire d'un pays

BANCA NAZIONALE DEL LAVORO (cotée à la bourse de Milan – Mib 30), fondée en 1913, est le sixième groupe bancaire italien, elle se place parmi le top 60 des banques européennes et le top 100 des banques mondiales.

La participation de BNP Paribas S.A. dans le capital ordinaire de BNL s'élève actuellement à plus de 99%.

Le Groupe BNL couvre tous les principaux secteurs des activités bancaires et financières. Essentiellement acteur domestique, son offre s'élargit aussi bien dans le financement que dans le secteur de la banque de détail. BNL accompagne une clientèle de plus de 2,6 millions de personnes et son réseau de distribution est constitué d'environ 900 succursales en Italie.

Les exigences : une solution unique et évolutive, une seule base de données consolidée, de nombreux utilisateurs autonomes

BNL avait besoin d'une solution permettant à la direction de suivre constamment l'évolution globale du portefeuille de crédits de la

banque et aux directeurs des filiales, de contrôler la situation du risque crédit de leurs filiales. La principale condition de la solution envisagée consistait à disposer d'une base de données unique, contenant les données provenant des différentes sources. À côté de cela, la banque avait besoin d'une solution modulable, facilitant l'activité de reporting, et surtout offrant une simplicité pour les utilisateurs, qui demandaient des vues personnalisées des données, en fonction des rôles et des activités exercés. Dans le choix du fournisseur pour la réalisation de cette solution de Business Intelligence, la banque a été accompagnée par la société de conseil At Kearney.

La solution : un accès immédiat et personnalisé aux données pour l'analyse du portefeuille de crédits

BNL a choisi de construire sa solution de Business Intelligence dans le domaine du suivi du portefeuille de crédits sur la plate-forme MicroStrategy. Avec MicroStrategy Web, les utilisateurs peuvent réaliser via un navigateur web des analyses sophistiquées sur les positions de crédits des clients. Grâce à MicroStrategy, les dirigeants de BNL peuvent accéder de façon immédiate et personnalisée à une seule source de



STATISTIQUES :

BASE DE DONNÉES : IBM DB2

TAILLE : 100 GB

NOMBRE D'UTILISATEURS : 500 UTILISATEURS WEB

ENVIRONNEMENT : INTRANET

APPLICATION :

GESTION DU RISQUE CRÉDIT

données, et obtenir rapidement et simplement les informations qui les intéressent spécifiquement. En particulier, les membres de la direction générale peuvent à partir de simples clics de souris, via des chemins d'analyses prédéfinis, contrôler la situation générale du portefeuille de crédits BNL.

Les utilisateurs de la direction centrale ont la possibilité d'effectuer, par l'intermédiaire de leur navigateur web, tout type d'analyse et naviguer dans les données, jusqu'au niveau d'un client, en pouvant identifier et analyser en temps réel les causes d'éventuelles anomalies dans le portefeuille de crédits. Les directeurs des filiales ont un accès aux données, limité à celles concernant leur propre filiale, et dans lesquelles ils peuvent effectuer toutes les navigations détaillées qu'ils jugent opportunes, afin de suivre le comportement de la filiale au sein du portefeuille de crédits de la banque, et comparer leur situation au contexte régional et national.

La Console Crédits

BNL, grâce à MicroStrategy, a réalisé la Console Crédits. Les utilisateurs de la plate-forme sont environ 500, divisés en trois groupes :

- la direction générale, qui s'appuie sur des reportings dont le niveau d'agrégation des données lui permet d'orienter la définition des politiques de crédit,
- les cadres dirigeants, qui ont besoin d'avoir une vision plus large de l'évolution de la gestion des portefeuilles,
- les directeurs régionaux, qui doivent contrôler les volumes et les risques locaux.

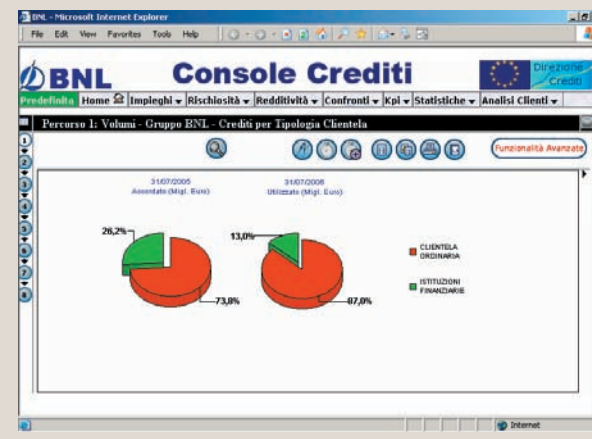
La solution, mise en oeuvre par le département Technologies de l'Information de la banque, en collaboration avec un groupe de travail MicroStrategy, propose une interface 100% web s'appuyant sur une base de données IBM DB2 intégrant des données internes au département Crédits et des données externes.

La Console Crédits fournit les outils nécessaires à la réalisation de multiples analyses :

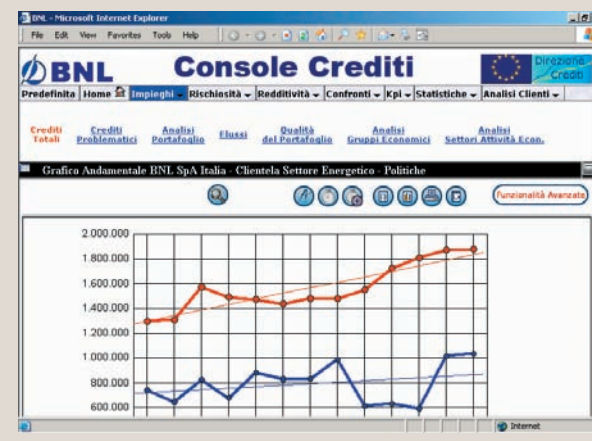
- depuis la profitabilité, c'est-à-dire l'identification des meilleurs clients,
- en passant par la vérification du caractère efficace et effectif de la gestion des crédits (limites accordées, répartition des prêts),
- jusqu'à l'analyse du risque (exposition, prêts difficilement remboursables).

Il est possible d'analyser les données sous différents points de vue, et d'atteindre un niveau élevé de granularité des informations, par exemple :

- le client – examiné sous l'aspect géographique, du secteur d'appartenance, de rating, d'état,
- le type de prêt accordé – durée, taux d'intérêt appliqués,
- le risque – anomalies, seuils.



Graphique des crédits par type de clientèle



Graphique comparatif de l'évolution des crédits